



平成23年4月6日
4月号



新学期スタート

明るい陽射しとともに、新学期が始まりました。いよいよ5年生です。新しい友達、新しい教室、そして高学年への期待。子どもたちの目はきらきらと輝いています。委員会やクラブ、学校行事等でこれまで以上にリーダーシップを発揮する場が多くなります。一人一人が高学年としての自覚をもち、楽しく充実した学校

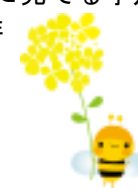
生活を送ることができるように一緒にがんばっていきたいと思います。子どもたちにとって実りのあるすばらしい一年間になりますよう、保護者の皆様のご支援とご協力をお願い申し上げます。

4月の予定

6日(水) 新任式・始業式	16日(土) 学習参観(2限)
7日(木) 入学式(式服)	PTA 総会(3限)
8日(金) 給食開始(マスク・テープ呼吸器・歯みがきセット)	懇談会(4限) 5限後下校
離任式	17日(日) うち読書
11日(月) 学力調査(国・理)	18日(月) 研究会のため 13:45 頃下校
校外児童会・集団下校	20日(水) 委員会活動
14:40 頃下校	ロングタイム
12日(火) 学力調査(算・社)	21日(木) 家庭訪問①
創校記念式(式服)	22日(金) 16日の繰替休業
14日(木) 歯科検診	23日(土) 菜の花写生会
15日(金) 全校ボランティア	26日(火) 耳鼻科検診・家庭訪問②
身体測定	27日(水) 視力・聴力検診・家庭訪問③
口座振替日	28日(木) 内科検診・家庭訪問④
	29日(金) 昭和の日
	菜の花フェスティバル

お知らせ

- ★16日(土)に行われる学年懇談会では、学年の運営方針をはじめ、今年度の役員の方々の紹介や年間行事予定について話をさせていただきます。お忙しいとは思いますが、最初の顔合わせとなりますので、ご参会いただきますようよろしくお願いいたします。
- ★今年度から卒業積み立てを始め、来年度、立山登山や卒業アルバム等の購入に充てる予定です。卒業積立は5年時は1000円 6年時は2000円の予定です。詳しくは、16日(土)の懇談会で説明させていただきます。
- ★副読本の代金は、学年集金から支払います。代金は持たせないでください。
- ★地域行事である23日(土)「菜の花写生会」や29日「菜の花フェスティバル」にぜひ参加し、行事を通して戸出の春を満喫しましょう。



担任紹介

1組	2組	3組
はたやま 焔山 浩樹朗	いわた 文美	たけだ きみこ 武田 貴美子
富山県が大好きで、この春から富山県暮らしを始めました。子どもたちとのかかわりを日々深め、一人一人の成長を支援していきます。	明るく元気な子どもたちと過ごせることをうれしく思っています。一人一人が生き生きと学校生活を送れるよう支援していききたいと思います。	パワーのあふれる子どもたちと過ごす一年に期待です。明るく前向きに学校生活が送れるように子どもたちと一緒にがんばっていきます。よろしくお祈りします。

1学期の主な行事

5月18日(水) 運動会予行	6月19日(日) ファミリー学級
21日(土) 運動会	ファイヤーパーク
22日(日) 運動会予備日	芸術鑑賞(給食あり)
23日(月) 繰替休業	20日(月) 繰替休業
26日(木) } BFC編制式	21日(火) プール開き
6月2日(木) } 宿泊学習	7月7日(木) 戸出七タククリーン作戦
3日(金) (二上まなび交流館)	22日(金) 終業式・給食終了
7日(火) 研究会のため午後放課	25日(月) 夏季休業開始
	保護者会(午後)

5年生ってどんな学年?

新しい教科として「家庭科」と「ものづくり・デザイン科」、「外国語活動」が加わります。家庭科では、裁縫や料理などをします。また、ものづくり・デザイン科では、郷土に根ざした伝統工芸を中心に作品づくりなどをします。楽しみにしててください。外国語活動では、英会話や英語を用いた遊びや音楽を通して、英語に親しむ活動を行います。委員会活動も始まります。特別活動などの時間に奉仕的・自主的な活動に取り組みます。「学校の仕事」をし、6年生と協力して「よりよい学校」をつくっていくのが5年生です。

勉強は、少し難しくなります。日ごろの授業をしっかりと聞き、地道に家庭学習をする習慣をつけてほしいものです。今までより少し大変なことはありますが、「やりがいのある学年」といえます。高学年としての自覚が少しずつ高まるよう支援していききたいと思います。

お願い

提出物について
家庭環境調査票・救急受診カード・保健調査票の書類は、記入・押印の上8日(金)までに提出してください。緊急に連絡が必要になる場合もあります。早急に提出くださるよう、ご協力をよろしくお願いいたします。なお、アレルギー調査と結核問診票は封筒に入れて持たせてください。

健康診断について
4月には、身体計測をはじめ、いろいろな健康診断が予定されています。きちんと検査が受けられるよう、子どもたちの健康管理にご配慮ください。

